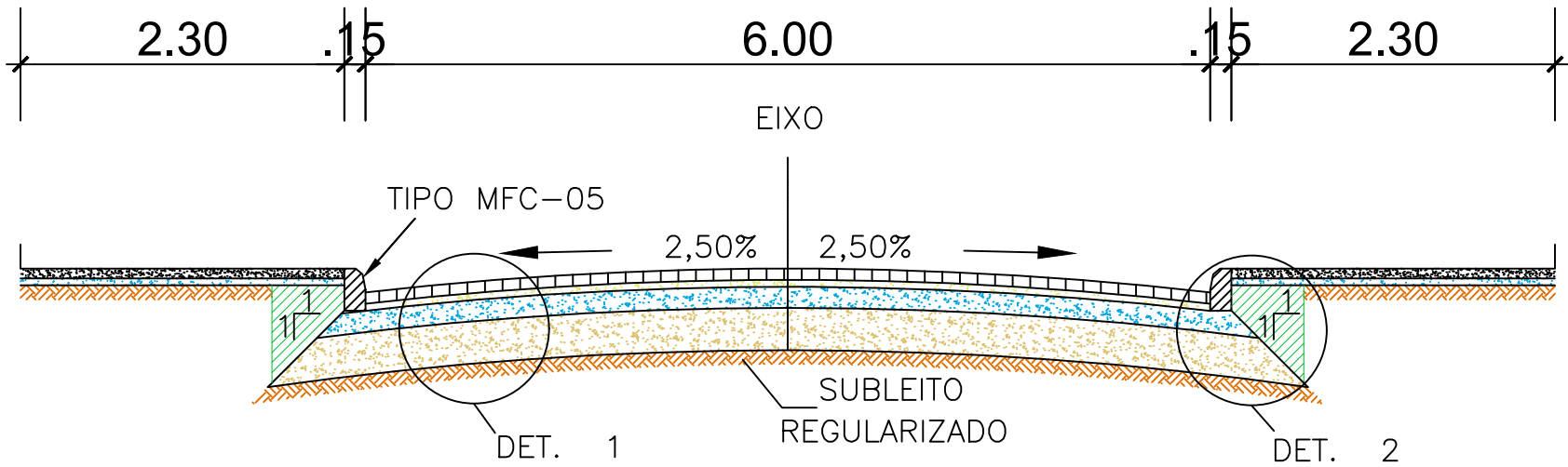
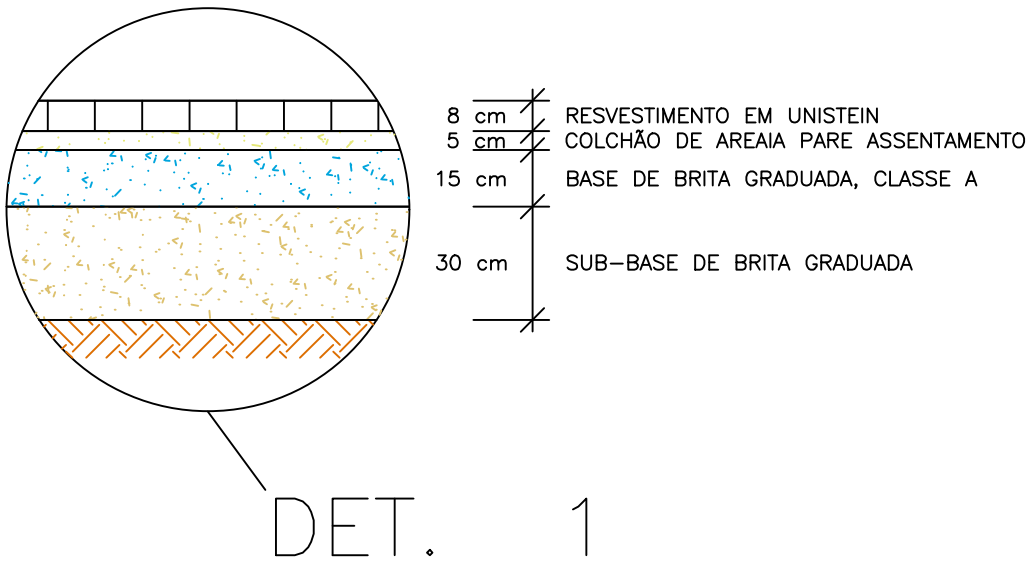


SEÇÃO TIPO
RUA FREITAS VALE – CORTE A
ESC. 1:50

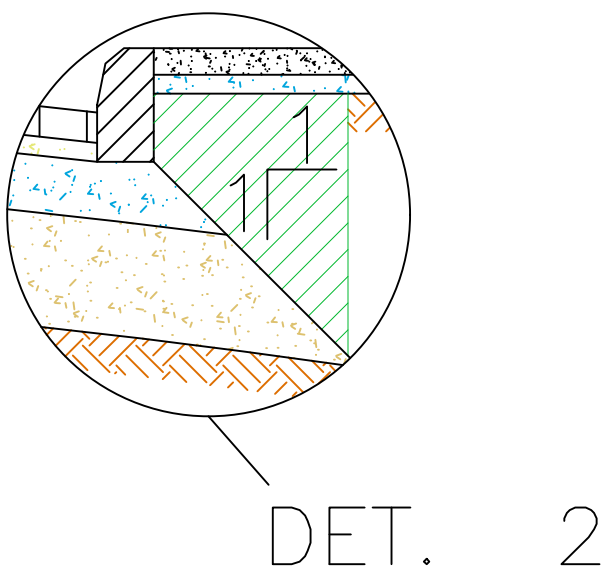


DETALHES DO PAVIMENTO

DETALHE 1
ESTRUTURA DO PAVIMENTO
ESC. 1:20



DETALHE 2
BORDO DO PAVIMENTO
ESC. 1:20



- NOTAS:
1. MEDIDAS E DIMENSÕES EM METROS, EXCETO INDICAÇÃO CONTRÁRIA.
 2. O REVESTIMENTO DOS PASSEIOS SERÁ EM CONCRETO, 20 MPa, ESPESSURA $\geq 0,07M$, APLICADO SOBRE BASE DE BRITA GRADUADA. O LAYOUT DOS PASSEIOS DEVERÁ SEGUIR AS DIRETRIZES INDICADAS EM PLANTA. A CRITÉRIO DA FISCALIZAÇÃO DE OBRAS, O TIPO DO REVESTIMENTO PODERÁ SER ALTERADO, MEDIANTE PARECER TÉCNICO-ECONÔMICO JUSTIFICATIVO.
 3. O BORDO DA BASE TERÁ INCLINAÇÃO 1:1 (V:H) EM SEÇÃO DE ATERRO. EM CAVA CONFINADA, PODERÁ SER LIMITADO LATERALMENTE.
 4. NOS ACESSOS DE VEÍCULOS DAS RESIDÊNCIAS O MEIO FIO SERÁ REBAIXADO.



TÍTULO DO DESENHO		
PROJETO DE PAVIMENTAÇÃO		
SEÇÃO TRANSVERSAL TIPO - RUA FREITAS VALE - CORTE A ESCALA: INDICADA		PRANCHA 17/40
MUNICÍPIO PELOTAS	ESTADO RIO GRANDE DO SUL	
LOGRADOURO LOTEAMENTO FARROUPILHA		
CÓDIGO DO DESENHO FAR-GER-PAV-00	NÚMERO DA REVISÃO 00	DATA JUNHO/2021

EQUIPE TÉCNICA
CASSIUS BAUMGARTEN ARQUITETO CAU A107769-4
EDUARDO MATHIES ENGENHEIRO CIVIL CREA/RN 149738
MARCOS TORMEN ENGENHEIRO CIVIL CREA/RN 227799
VINICIUS FERREIRA ENGENHEIRO CIVIL CREA/RN 150330